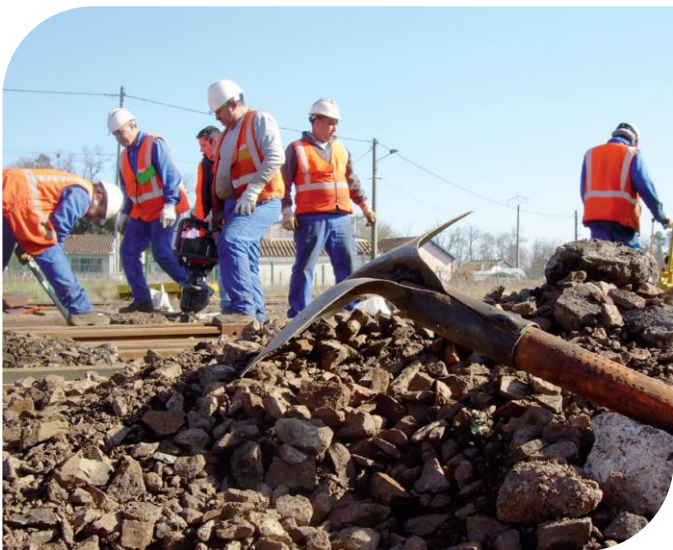


NOTRE OFFRE POUR LES INSTALLATIONS TERMINALES EMBRANCHEES ET LES EMBRANCHEMENTS PARTICULIERS

SFERIS, ALLIÉ DE VOS DÉFIS FERROVIAIRES,
VOUS ACCOMPAGNE DANS VOS PROJETS.



NOTRE VALEUR AJOUTEE

- Une véritable offre « **Expertise et conseil** », pour vous assister dans la définition de votre besoin et dans le **juste niveau d'intervention nécessaire**
- Une **pluri-compétences « Maintenance / Travaux »** (sécurité ferroviaire, voie ferrée, caténaires, signalisation) et **Exploitation** (gestion des circulations)
- Un **accompagnement de « bout en bout »**, de la définition de vos besoins à la mise en œuvre de vos projets
- Un **expert reconnu** sur le Réseau Ferré National



Pour **améliorer votre productivité**, vous veillez à maintenir votre réseau en fonction de vos besoins ?

Vous voulez développer votre infrastructure ferroviaire en **diminuant vos contraintes d'exploitation** ?

Vous souhaitez confier la gestion de vos circulations à un **professionnel reconnu**, capable **d'intervenir sur la maintenance et les travaux** ?

NOS SAVOIR-FAIRE

- **Expertise et Conseil**
 - Etat des lieux / **Diagnostic**
 - **Elaboration des plans** de maintenance :
 - Analyse de l'existant, évaluation des travaux à réaliser (y compris **évaluation financière**)
 - Priorisation des besoins, au regard du Programme pluriannuel de maintenance
 - Assistance à la rédaction des cahiers des charges et au déroulement des appels d'offres
 - Pilotage et assistance des projets :
 - Assistance à la **réactivation d'ITE**
 - **Conseils** selon vos besoins d'exploitation et vos thèmes de manœuvre
 - Définition de vos **plans pluri annuels** d'investissement. (selon vos besoins de transport et vos routes logistiques)
- **Opérations de Maintenance et de Travaux**
 - Mise en œuvre de vos plans de maintenance
 - **Sécurisation** de vos chantiers
 - Réalisation des opérations de maintenance et de travaux (caténaire, voie, signalisation)
 - Maintenance des **postes d'aiguillage et signalisation**
- **Gestion des circulations**
 - Tenue de poste d'aiguillage
 - Gestion de l'interface avec le RFN
 - Rédaction et application de vos consignes de Sécurité



Pour plus d'informations :
Contactez Mathieu GILLET, commercial :
mathieu.gillet@sferis.fr
Et retrouvez nous sur **www.sferis.fr**



A PROPOS DE SFERIS

Nouvel acteur du secteur ferroviaire depuis 2012, SFERIS est aujourd'hui un **acteur à part entière** des travaux sur réseaux ferrés.

Une offre multi-métiers

Riches des compétences issues de sa maison mère SNCF Réseau, les équipes SFERIS déploient une **offre multi métiers** - dans les secteurs suivants : **sécurisation** des chantiers, travaux /maintenance de **voie**, travaux /maintenance de **caténaies**, **signalisation ferroviaire** (neufs et maintenance) et l'**expertise chantier**.

Un positionnement multi-clients

Cette relation client sur-mesure et pro-active, SFERIS la déploie auprès:

- De **SNCF Réseau et de SNCF Mobilités**
- Des **autorités portuaires**
- Des **collectivités territoriales**
- Et des **entreprises propriétaires d'embranchements privés**.

Une valeur ajoutée : l'approche intégrée

Animée par des professionnels vigilants à une haute qualité de service, ajustée à vos besoins, l'offre de SFERIS se fonde sur une « **approche intégrée** » de l'ensemble de la chaîne de valeur : avant, pendant et après un chantier, SFERIS y conjugue réactivité, innovation et fiabilité.

Une croissance forte

- Plus de **750 collaborateurs** recrutés et formés en quatre ans
- Plus de 52 M€ de chiffre d'affaires en 2015

Les 5 valeurs qui nous engagent

Sécurité

Celle de nos équipes, de nos clients et de nos partenaires : le milieu ferroviaire est à risque, et le moindre relâchement peut avoir de graves conséquences. Nous devons être irréprochables.

L'innovation

Proposer des solutions innovantes, tant dans nos actions au quotidien que sur les méthodes. Des innovations en ruptures et en parfaite sécurité, pour nous démarquer de la concurrence et apporter un « plus » à nos clients.

La réactivité

Répondre vite et bien à un besoin imprévu, mobiliser des équipes partout en France et même au-delà, fait partie de l'ADN de SFERIS.

La cohésion

La forte croissance de SFERIS et l'exigence de la vie sur les chantiers impliquent une cohésion au quotidien : chez SFERIS, on travaille et on vit en équipe !

L'exemplarité

Etre filiale du Groupe SNCF nous oblige. A SFERIS de démontrer que le Groupe SNCF peut s'appuyer sur sa filiale avec la même confiance que celle accordée à ses équipes. Etre exemplaire permettra aussi à SFERIS de se démarquer sur le marché très concurrentiel des entreprises de sécurité, de maintenance et de travaux ferroviaires.

