

## Notre Offre Sécurité

### Contexte

SFERIS dispose d'un large champ de compétences, couvrant l'ensemble des besoins de sécurisation des chantiers.

### Nos Références

- **Sécurité sur ligne fermée**
  - Oloron Bedous : Durée 18 mois
  - Niort- La Rochelle
  - Toulouse - Tarbes
- **Annonce automatique des circulations (Autoprowa®) sur suite rapide**
  - Orléans : 6 mois, 15 km glissant, 80 opérateurs
  - Sète : 8 mois, 15 km glissant, 80 opérateurs (90 km au total)
- **Annonce humaine**
  - Montparnasse (SEA PMP) Annonce des circulations pour la totalité des travaux entrepris sur le faisceau PMP/ 30 agents pendant 2 ans et demi
  - LGV Atlantique
  - SR
  - Nord-Est
  - Sud Est Europe
- **Sécurité sur ligne en construction (BPL) :**
  - Gestion de la base travaux et de la circulation
- **Suite Rapide Zone Dense**
  - Annonce automatique (Autoprowa®)
  - Annonce humaine
  - HMT SE
  - LTV
  - Aides SE
  - Conception sécurité
- **Gestion de l'infrastructure et de l'exploitation (gestion des circulations, de la maintenance et des travaux):**
  - GPMM
- **EOLE :**
  - ATTx, annonce humaine, annonce automatique, agent prestataire S9, agent Lorry, SM, perchage, RSO

### Notre savoir faire

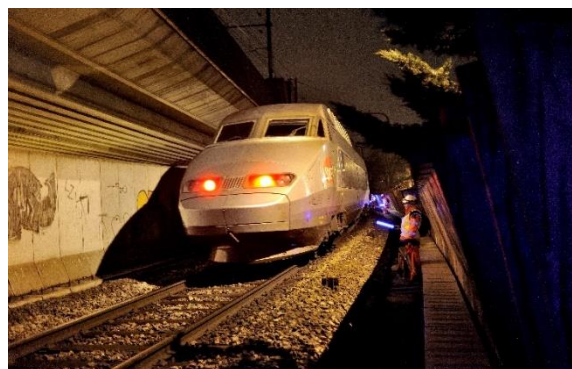
- **Annonce Humaine** : agent sécurité du personnel (ASP), Annonceur, Sentinelle
- **Annonce Humaine ligne grande vitesse (LGV)** : Chef d'équipe, ASP, Annonceur, Sentinelle
- **Annonce Automatique Autoprowa®** : 60 personnes habilitées
- **Annonce automatique DAPR**
- **Gestion Base travaux et gestion de lignes** : Opérateur base travaux, Opérateurs lignes nouvelles
- **Lignes fermées** : Organisateur sécurité conception (OSC), Organisateur sécurité réalisation (OSR), Responsable exploitation ligne fermée (RELF), Agent passage à niveau (PN), Agent Lorry, Agent TTx, Responsable Zone Travaux (RPTx), agent engin de chantier
- **Gestion des circulations** : Responsable exploitation, Agent circulation, Aiguilleur, Assistant travaux
- **Nouvelles missions sécurité (S9A1)** :
  - Agent lorry
  - Agent prestataire S9
  - RPTx (en cours)
  - RSO
  - Agent PN en travaux
  - LTV
  - CCH
  - ATTx
  - Agent PN en travaux

### Qualifications

- 05001
- 05002
- 06100
- 08100
- 08221
- 08222
- 09100

### Le + SFERIS

Aujourd'hui, SFERIS est capable de réaliser la sécurité clef en main sur la partie RPTx sur les technicentres et prochainement sur le RFN.



### Pour plus d'informations :

Contactez Mathieu GILLET, commercial :  
mathieu.gillet@sferis.fr  
Et retrouvez nous sur [www.sferis.fr](http://www.sferis.fr)