



SFERIS
ALLIÉ DE VOS DÉFIS FERROVIAIRES



Faire sa part
ensemble

RAPPORT RSE
2023



sommaire

SFERIS, un acteur
du secteur
ferroviaire engagé
p4

Notre démarche
RSE :
tous concernés,
tous acteurs
p6

AXE 1

Agir pour un
haut niveau
de sécurité
p10

AXE 2

Réduire l'empreinte
environnementale
de nos activités
p12

AXE 3

Améliorer la
performance
sociale
p14

AXE 4

Développer
une éthique
irréprochable
p16

AXE 5

Renforcer notre
implication dans
les territoires
p18

AXE 6

Sensibiliser
chacun aux enjeux
environnementaux
p20

AXE 7

Développer une
dynamique
sportive active au
sein de l'entreprise
p22

Orientations
et ambitions pour
les années à venir
p24



Maintenons le cap de la RSE !



L'année 2023 démontre une belle dynamique de SFERIS en matière de structuration et d'intégration de la RSE dans notre stratégie. En effet, SFERIS a rejoint les 3% d'entreprises qui se distinguent en matière de RSE. Cet avantage concurrentiel de taille nous a permis de remporter de très beaux contrats.

Notre volonté d'inventer le ferroviaire de demain s'incarne toujours dans la poursuite de projets de mobilités durables innovants comme Flexy et Draisys, mais aussi dans des solutions de maintenance prédictive.

Enfin, nous continuons à transmettre notre expertise de pointe grâce à notre centre de formation, qui a largement dépassé ses objectifs l'an passé et s'impose aujourd'hui comme un partenaire essentiel pour SNCF réseau.

Optimisation des process, renforcement de nos standards, développement des compétences et expertises... 2023 a été également marquée par une réflexion sur notre compétitivité et le recentrage de notre activité travaux dans le but d'améliorer la qualité de la production. Notre ambition ? Imposer plus que jamais notre professionnalisme et notre marque de fabrique au sein de la filière ferroviaire.

Ces avancées et réussites, nous les devons bien sûr à nos équipes qui sont au cœur de notre démarche RSE. A travers les actions Co-

libri, ils s'emparent progressivement de cette nouvelle logique d'opérer jusque dans leurs métiers, devenant de vrais agents du changement. Je salue leur implication au quotidien, comme en témoignent les résultats de l'enquête salariés Groupe, avec un taux de 88 % d'engagement, et la baisse de 5 % de notre taux de turn over. La direction réitère son engagement envers leur santé/sécurité et plus généralement leur qualité de vie au travail. C'est ainsi que le 18 mars dernier, SFERIS s'est doté de nouveaux locaux en flex office pour son siège social pour gagner en confort et en fluidité. L'année 2024 est donc riche et offre des perspectives, avec notamment des besoins en recrutement significatifs pour accompagner les contrats remportés. Ensemble, poursuivons cette belle dynamique !

Bonne lecture à tous !

Yvan Pacchiodo, *Directeur général*

« Ensemble, poursuivons
notre dynamique !

SFERIS, un acteur du secteur ferroviaire engagé

SFERIS est une entreprise dynamique, en pleine croissance, spécialiste des infrastructures ferroviaires et de leur maintenance. Nos défis ? Participer à la création d'un réseau sûr, écologique et socialement responsable.



Un enjeu de taille : ouvrir la voie de la mobilité durable

La prise en compte des enjeux environnementaux, sociaux et sociétaux est au cœur de notre stratégie. Qu'il s'agisse de fournir des solutions clés en main durables en matière de maintenance et d'exploitation de réseau, de concevoir des projets innovants de desserte plus fine du territoire, ou encore de moderniser nos métiers et de développer de nouvelles compétences... C'est tous ensemble, grâce à l'énergie et l'engagement de nos équipes, que nous innovons et relevons ces défis.

Un acteur reconnu pour son expertise et sa technicité

Ce qui nous distingue ? Leader sur les prestations de sécurité, SFERIS forme les professionnels aux métiers du ferroviaire, dans son centre de formation basé à Autun. SFERIS, ce sont 900 m² d'installations pédagogiques, 5 salles de formation et près de 40 formateurs métiers. En 2023, près de 2 800 personnes ont été formées avec un taux de réussite de près de 96 %. Par ailleurs, les nombreux agréments et qualifications que détient SFERIS en font une entreprise de référence sur le marché ferroviaire. Notre ambition : ancrer dans notre culture les meilleurs standards, y compris en matière de responsabilité sociétale.

Filiale de SNCF Réseau, SFERIS participe activement à la modernisation du réseau ferroviaire français grâce à son expertise dans les métiers de la sécurité, de la gestion d'infrastructure ainsi que de la maintenance et des travaux (voie, caténaire, signalisation).

Garantir une activité la plus sûre possible au niveau de la sécurité ferroviaire et de la santé/sécurité au travail fait partie intégrante de notre ADN.

Chaque jour, nos collaborateurs œuvrent pour répondre aux besoins importants de développement et de remise en état des lignes du territoire.

NOS PROJETS EMBLÉMATIQUES EN 2023

Prestations de sécurité

EOLE, Suites Rapides nationales 1 et 2 : 100 % des missions de sécurité des projets ; S9A3 Tarbes - Lannemezan : gestionnaire de ligne fermée ; 4 Postes d'Aiguillage Informatisés Ile-de-France : 100 % des missions de sécurité et AMOe Sécurité.

Eole et Etampes en tant que chantier test RSE.

Travaux

Voie - Blanc Argent ; caténaire - visite générale Rhénan ; signalisation - travaux calage à agrafes Hourcade ; génie civil et électrique - RAV Saint-Etienne ; vérification technique - aide aux essais LGV+.

Gestion des infrastructures

GIC Morvan - travaux de maintenance ferroviaire ; technicentres - opérations de maintenance et travaux.

CHIFFRES 2023

1 174

collaborateurs à fin décembre

Plus de 75 000

heures de formation dispensées par notre centre de formation agréé

Plus de 490

chantiers réalisés

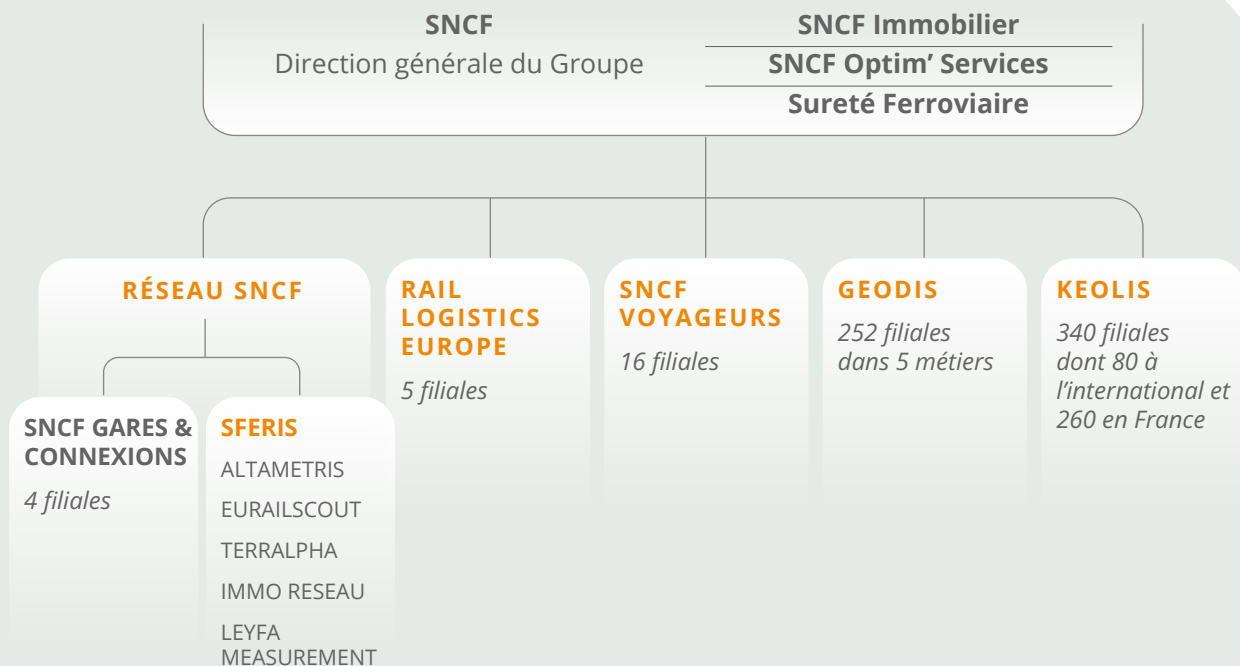
142

millions de CA

Acteur reconnu sur le marché du ferroviaire, SFERIS entend proposer les meilleurs standards, y compris en matière de responsabilité sociétale.

Nos agréments & certifications

- **37 qualifications attribuées par SNCF Réseau** dans les domaines relatifs aux projets d'infrastructure ferroviaires.
- **Certifications en management de la Qualité (ISO 9001)**, de l'environnement (ISO 14001) et de la sécurité (ISO 45001).
- **Agrément de sécurité** délivré par l'EPSF en qualité de gestionnaire d'infrastructures conventionnées.
- **Agrément de l'EPSF et certification Qualiopi** de notre centre de formation.



Notre démarche RSE : tous concernés, tous acteurs !

Comment contribuons-nous à un avenir meilleur et plus durable ? Quels sont nos engagements ? Comment dialoguons-nous avec nos parties prenantes ? Nous vous présentons notre démarche RSE et les moyens que nous avons mis en place pour la déployer. Retour sur sa genèse, jusqu'à sa formalisation et l'obtention de notre médaille d'Or EcoVadis en 2023.



L'ambition de SFERIS

Contribuer collectivement, avec force et conviction à un monde plus durable et équitable

De la prise de conscience au projet d'entreprise...

SFERIS n'est pas qu'un simple agent économique. Elle est une entreprise qui comporte un intérêt social avec une activité au service du plus grand nombre. C'est pourquoi la RSE figure comme un axe majeur dans notre projet d'entreprise 2022-2026.

La contribution aux défis mondiaux

En 2017, l'ONU a défini 17 objectifs de développement durable (ODD) auxquels les entreprises peuvent contribuer pour "répondre aux défis mondiaux auxquels nous sommes confrontés, notamment ceux liés à la pauvreté, aux inégalités, au climat, à la dégradation de l'environnement, à la prospérité, à la paix et à la justice."

SFERIS contribue notamment aux ODD suivants :



Nos engagements

7 axes associés à des objectifs

Nous structurons notre démarche à travers 7 engagements visant à favoriser un développement socialement équitable, la protection de l'environnement et une économie solidaire. Notre démarche s'inscrit pleinement dans la stratégie RSE déployée par le Groupe SNCF.



AXE 1

Agir pour un haut niveau de sécurité

AXE 2

Réduire l'empreinte environnementale de nos activités

AXE 3

Améliorer la performance sociale

AXE 4

Développer une éthique irréprochable

AXE 5

Renforcer notre implication dans les territoires

AXE 6

Sensibiliser chacun aux enjeux environnementaux

AXE 7

Développer une dynamique sportive active au sein de l'entreprise

Nos principales parties prenantes

Une écoute constante

Parce qu'elles sont sources de progrès et d'innovation, nous menons un dialogue permanent avec nos parties prenantes.

SALARIÉS

Signature d'accords collectifs, réunions CSE, démarche qualité de vie au travail Baromètre social "C'est à vous"

CLIENTS

Négociation des conventions, enquêtes clients, rencontres clients

FOURNISSEURS

Questionnaire de satisfaction, partenariat avec des PME locales, accompagnement de PME/PMI sur le ferroviaire

ACTIONNAIRE (GROUPE SNCF)

Conseil de surveillance, comité de pilotage, groupes de travail

ACTEURS TERRITORIAUX

Collectivités locales et territoriales

POUVOIRS PUBLICS

Etablissement public de sécurité ferroviaire (EPSF), Ministère de l'Environnement

ASSOCIATIONS PROFESSIONNELLES

Fédération nationale des travaux publics (FNTP), participation aux groupes de travail d'experts

Notre gouvernance RSE

Une organisation dédiée

Afin de déployer la responsabilité sociétale à tous les niveaux de l'entreprise, notre démarche est impulsée par la direction générale et pilotée par la direction QHSE. Nous nous appuyons également sur :

- un comité de pilotage RSE qui se réunit trimestriellement
- un comité de direction par mois avec un temps dédié à la RSE
- des groupes de travail pour avancer sur les sujets identifiés tout au long de l'année.

Notre démarche est animée de manière transversale par les directions métiers (opérationnels, matériel, achats, juridique, ressources humaines, commercial, services généraux, communication et QHSE).

Une animation RSE dynamique

Les actions Colibri, levier du changement

Projets structurants ou actions "quick win" répondant à une politique des petits pas, nos actions Colibri permettent à chacun de faire sa part et encouragent le foisonnement d'actions RSE. Ces actions portent sur des thématiques comme la gestion des déchets, les déplacements routiers, l'insertion ou la biodiversité...

Elles engagent l'entreprise dans une vraie dynamique.

[voir Axe 6](#)



L'innovation partagée par tous

Inventer le ferroviaire de demain

Parce que l'innovation est incontournable pour inventer le ferroviaire de demain, SFERIS travaille avec des partenaires comme la société Green Praxis pour trouver des solutions d'entretien de la végétation aux abords des voies, ou encore la SNCF pour contribuer au développement d'une desserte fine du territoire. Une cellule dédiée à l'innovation a été créée au sein de SFERIS en 2022 pour superviser ces projets.

Pour en savoir plus, lire [Axe 2](#), [Axe 5](#)

L'innovation étant l'affaire de tous, SFERIS a lancé en 2021, la démarche innovation Valor'Idée qui récompense les meilleurs projets et suggestions portés par nos collaborateurs.

En 2023, la sensibilisation des équipes a généré de nombreuses propositions d'innovation qui impactent l'empreinte RSE de l'entreprise.

17
idées ont été proposées

9
idées gratifiées

2
idées en étude

6
idées non retenues



Sandra SIBA
Assistante de
Gestion et
QHSE

Christophe
DUBOIS
Chef
Métallier

Création des bacs de
des EPI



*Découvrez en images
les projets Valor'Idée
2023*



Nos agréments & certifications

SFERIS, médaillé Or EcoVadis 2023



Notre évaluation annuelle EcoVadis et nos certifications illustrent notre engagement en matière de responsabilité sociétale. [voir Axe 6](#)

Une triple certifications Afnor



Système de management de la qualité



Système de management environnemental



Système de gestion de la santé et de la sécurité au travail



Agir pour un haut niveau de sécurité

La sécurité fait partie de l'ADN de SFERIS. Notre ambition ? Atteindre un niveau de sécurité nous assurant une place de premier plan aux yeux de nos clients, mais aussi s'imposer comme LA référence sur les activités de prestations sécurité.

NOS OBJECTIFS

- Réduire de 50 % notre accidentologie à horizon 2026*
- Eviter tout événement ferroviaire majeur

* Année de référence 2021

NOS ACTIONS

En 2023, SFERIS a continué à renforcer sa culture sécurité et élabore en 2024 de nouveaux objectifs Sécurité qui s'inscriront dans son nouveau projet d'entreprise.



Santé Sécurité au Travail

Nos vies, notre priorité

→ *Début 2024, SFERIS a intégré la démarche Nos vies, notre priorité à son programme de réduction d'accidentologie STOP AT.*

Cette démarche, portée par le groupe SNCF Réseau, permet de mieux détecter et agir sur les comportements sûrs et à risque, sans attendre la survenance d'un accident. Objectif : être proactif en sécurité et responsabiliser chacun via l'ancrage de routines et de standards sécurité tels que le briefing au pied de l'opération, la remontée d'observations terrain, le STOP & GO, le partage de retours d'expérience, les visites managériales, l'échauffement, les instants sécurité, l'accueil des nouveaux embauchés...

Des casques bleus pour les nouveaux embauchés

Afin de prévenir les accidents, SFERIS accompagne les nouvelles recrues en s'assurant qu'elles acquièrent la culture sécurité requise. Ainsi, chaque nouvel embauché se voit doté à son arrivée d'un casque bleu qu'il pourra troquer contre un casque orange, une fois acquise la connaissance des risques inhérents aux chantiers ferroviaires et des mesures de prévention associées.

→ *A fin septembre 2024, SFERIS a distribué plus de 140 casques bleus et accompagne ainsi ses nouveaux collaborateurs vers la maîtrise des risques rencontrés sur chantier.*



Cap sur la prévention du risque routier !

Premier risque professionnel chez SFERIS, la sécurité routière constitue l'une des priorités du plan d'action sécurité. En 2022, nous avons intensifié notre plan de prévention avec notamment :

- **des challenges Ecoboost** pour récompenser les conducteurs adoptant une conduite plus fluide, sécurisée et respectueuse de l'environnement ;
- **des ateliers de sensibilisation** à la sécurité routière (voiture tonneau, angles morts, anomalies, etc.) ;
- **une communication mensuelle** sur le risque routier à destination des opérateurs ;
- **un débriefing post-accident (DEPA)** systématique pour analyser la sinistralité des accidents ;
- **le pilotage via des indicateurs** sur les comportements routiers de nos conducteurs.

➔ **178 DEPA ont été réalisés en 2023 et 192 en 2024 avec notre partenaire LVR Fleet.**

Sécurité d'exploitation ferroviaire

La sécurité à tous les niveaux chez SFERIS

Formations régulières de nos opérateurs à leurs missions sécurité, des managers formés au contrôle de niveau 1, une équipe QHSE dédiée pour chaque direction d'activité... SFERIS se donne les moyens de ses ambitions !

La culture du retour d'expérience

L'ensemble des événements impactant la sécurité d'exploitation ferroviaire est analysé et fait l'objet d'un retour d'expérience (REX) et d'un plan d'actions corrective et préventive.

➔ **En 2023, les équipes QHSE de SFERIS ont été formées à l'analyse FOH (Facteurs Organisationnels et Humains) pour identifier les causes racines des événements.**

“ La sécurité est l'affaire de tous et repose sur la responsabilisation de chacun.

Nicolas Chalmeau,
Directeur QHSE

De nouveaux EPI

En 2023, SFERIS a distribué de nouvelles gammes de casques et tenues de travail mieux adaptées pour chaque métier.

Maîtrise de nos métiers à risque

Inscrit dans les orientations QHSE 2023 et 2024, SFERIS a travaillé sur sa maîtrise des métiers les plus incidentogènes vis-à-vis de la sécurité d'exploitation ferroviaire : la protection électrique caténaire, les opérations au sol, et les opérations de dépose/repose d'IES (installations électriques de signalisation) sur chantier voie.

➔ **Aucun événement sécurité (ESR) n'a été enregistré sur ces métiers à risque en 2023.**



Toutes ces actions ont permis à SFERIS d'obtenir des améliorations pour tendre vers ses objectifs sécurité.

➔ **Notre taux de fréquence est passé de 12,82 en 2022 à 10,12 en octobre 2024.**

➔ **Une baisse de 7% des événements ferroviaires de niveaux 2 et supérieurs par rapport à 2022.**

Réduire l'empreinte environnementale de nos activités

SFERIS souhaite être reconnu comme un partenaire de choix fiable qui réalise ses chantiers en limitant au maximum ses impacts sur l'environnement et sur la biodiversité.

NOS OBJECTIFS

- Réduire de 30 % nos émissions de gaz à effet de serre d'ici 2030*
- Développer le "zéro phyto"
- Intensifier le réemploi du matériel
- Évaluer nos fournisseurs stratégiques en qualité dans le cadre de notre charte d'achat responsable

* Année de référence 2021

NOS ACTIONS

Représentant 90%* de notre bilan carbone, l'impact des véhicules reste toujours notre plus gros poste d'émissions, en considérant les émissions directes de combustion, l'amont des combustibles et les immobilisations du parc véhicule. Il s'agit du levier le plus important sur lequel nous développons un plan d'action à court terme.



En 2023, nous avons consolidé et inscrit dans la durée nos projets. L'empreinte environnementale est une préoccupation qui s'étend désormais à l'ensemble de l'entreprise.

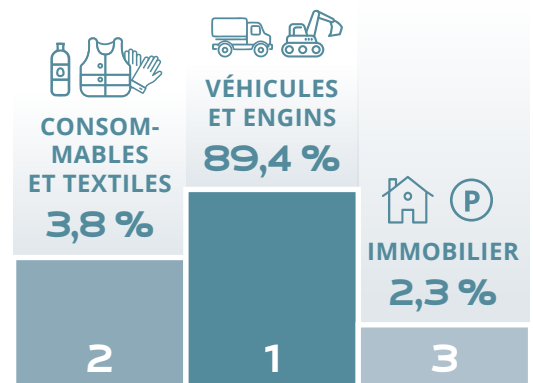
Bilan carbone

Une stabilisation de nos émissions

Recalculé chaque année depuis 2021, le bilan carbone a permis de projeter des scénarios de décarbonation à horizon 2030 et de déterminer nos plus gros axes d'améliorations afin de structurer notre politique de décarbonation 2025-2030.

→ *En 2023, le bilan carbone enregistre pour la première fois une diminution de 2% des émissions GES brutes par rapport à 2022, alors que le CA et le nombre de salariés ont augmenté.*

Pourcentage d'émission carbone par thématique d'utilisation chez SFERIS :



Total 2023 : 7411 TCO2e

Une massification des projets “bas carbone”

Les axes d'optimisation de l'utilisation des véhicules

SFERIS travaille à moyen et long termes sur la réduction des véhicules à l'arrêt moteur tournant lors des temps d'attente, sur l'optimisation du taux d'occupation des véhicules, mais aussi sur l'optimisation des déplacements et le renouvellement progressif de sa flotte automobile.

Challenges éco-conduite : une animation renforcée

→ *2 challenges Ecoboost organisés en 2023. On constate une conduite plus écologique avec notamment une forte diminution des véhicules à l'arrêt moteur tournant.*

voir Axe 1

Une flotte automobile moins polluante

SFERIS renouvelle progressivement son parc avec des véhicules électriques ou hybrides.

→ *En 2023, le parc automobile est passé de 25 à 36 véhicules électriques et hybrides.*

NEW *En 2024, lancement de tests de carburant alternatif, type GNR, pour nos engins en Ile-de-France.*

Biodiversité

Objectif zéro phyto avec Green Praxis

SFERIS s'engage dans une gestion durable du végétal et le respect de la biodiversité. Ainsi, l'entretien des abords des voies ferrées se fera au moyen de plantes moins invasives associées à une méthode d'encroûtement par biominéralisation pour empêcher la végétation de pousser. Lancé en 2022, le projet est en test.

“La dynamique est en place, à nous de la consolider dans nos activités, au quotidien !”

Louis Noël,
Ingénieur Environnement

Gestion des déchets

Le réemploi et le recyclage des équipements et matériaux

Les EPI (casques, vêtements, chaussures) sont récupérés, stockés et revalorisés.

→ *Les EPI sont décomposés, broyés puis réutilisés en nouveaux objets. Les vêtements de travail réutilisables sont repris, vérifiés pour les normes et marqués pour le stockage.*

→ *Les initiatives Colibri en 2023 :*

- *Un trolley de bac de tri confectionné en interne avec des matériaux de récupération sur sites fixes.*
- *3 chantiers en recyclerie de Beaune permettant des commandes en interne auprès de fournisseurs.*

Zéro plastique

SFERIS distribue une gourde à chaque employé à l'embauche. Objectif : réduire l'usage de bouteilles en plastique sur ses sites fixes et les chantiers.

→ *Taux de distribution des gourdes de 90% à fin 2023, pour une consommation de bouteilles d'eau en plastique représentant 60 tonnes de CO².*

Constat : pas de diminution notable des bouteilles en plastique sur 2023 (année de distribution des gourdes), mais une forte augmentation des bouteilles de 8 et 10L, quasiment inexistantes en 2022.

Objectif 2024 : réduire fortement les petits formats de bouteilles (25cl, 33cl et 1L) au profit de contenants plus volumineux, moins gourmands en CO² et recyclables.

Bases vie

Objectif déploiement

NEW *SFERIS expérimente des solutions environnementales sur des bases vie et des chantiers tests afin de faire des retours d'expériences, puis de massifier les bonnes pratiques.*

3 Améliorer la performance sociale

⇩ SFERIS est un acteur du ferroviaire en pleine croissance dont la performance globale repose sur l'engagement et les compétences techniques de ses équipes. Notre préoccupation : garantir une qualité de vie au travail afin d'attirer et de fidéliser les talents nécessaires à notre développement.

NOS OBJECTIFS

- Conserver un taux de mobilité interne supérieur à 10 %, levier de l'insertion professionnelle
- Assurer un nombre de jours de formation interne par collaborateur supérieur à 5 jours par an
- Améliorer de 1 % par an notre baromètre QVT (qualité de vie au travail)

NOS ACTIONS

SFERIS souhaite proposer une expérience collaborateur de qualité et devenir un employeur de référence sur son marché.



Insertion

Une dynamique de 70 recrutements par an

Porte d'entrée sur les métiers du ferroviaire, SFERIS crée des vocations et construit des trajectoires professionnelles pour accompagner son développement.

Pour en savoir plus, lire Axe 5

Nous recrutons également des profils d'ingénieurs de travaux publics pour devenir managers via nos partenariats écoles.

➔ **294 collaborateurs ont été recrutés en 2023 dont 85 en CDI.**

➔ **Chaque année, nous accueillons 10 alternants.**

Mobilité

Des postes ouverts prioritairement à l'interne

➔ **23% des postes ont été pourvus en interne en 2023, contre 19% en 2022.**

SFERIS permet à ses collaborateurs d'évoluer rapidement et de prendre des responsabilités, notamment grâce à des parcours pédagogiques personnalisés.

Découvrez le parcours d'Alexandre, Conducteur de travaux.



SFERIS crée des vocations ferroviaires et construit des trajectoires professionnelles

Thierry Feutrie,
Directeur des ressources humaines

Formation

Des équipes dont la maîtrise technique fait référence sur le marché

SFERIS forme régulièrement ses équipes afin qu'elles délivrent des prestations d'un haut niveau de technicité grâce à son centre de formation agréé, dédié aux métiers du ferroviaire.

En savoir plus, page 4

→ *En 2023, 81% des salariés ont suivi au moins 1 formation, avec pour chacun 6,4 jours de formation en moyenne (versus 6,3 jours en 2022)*

Engagement

SFERIS, à l'écoute des collaborateurs

SFERIS se classe en tête du baromètre social "C'est à vous" organisé chaque année par le groupe SNCF, *avec des scores de 88% sur l'engagement, 85% sur la qualité de vie au travail et 92% sur le sens du travail.*

Notre objectif ? Améliorer ces notes de 1 point tous les ans d'ici 2026.

Dialogue social

Des avancées pour les salariés

Grâce au dialogue constructif mené avec les partenaires sociaux, les collaborateurs éligibles au télétravail bénéficient

→ *depuis novembre 2021 d'un accord de télétravail généralisé de 1 jour par semaine*

→ *depuis octobre 2022 : de dispositions salariales contre l'inflation, d'une prime de performance exceptionnelle et du renouvellement de l'accord d'intéressement intégrant des améliorations.*

Inclusion

Vers une diversité sous toutes ses formes

SFERIS recrute sans discrimination, quelle que soit l'origine sociale ou ethnique.

- Néanmoins, nos métiers restent encore trop masculins avec seulement 7% de femmes dans les effectifs (dont 0% au Codir). En 2023 notre index égalité F/H est de 53/65 (deux indicateurs ne pouvant être comptabilisés car incalculables). Lorsque l'on compare les indicateurs calculables avec ceux des autres entreprises du secteur de la construction de voies ferrées de surface et souterraines dont l'effectif, SFERIS obtient la meilleure note : La mixité est l'un de nos prochains défis.

Rencontrez Manon, Préventrice QSE

- L'emploi de personnes en situation de handicap représente également un sujet sur lequel progresser, avec un taux d'emploi de x % en 2022 (le taux légal est de 6%).

En savoir plus, page 15



4

Développer une éthique irréprochable

 SFERIS mène une démarche volontariste contre toutes les atteintes à la probité. Nous agissons avec intégrité et transparence dans nos relations d'affaires.

NOS OBJECTIFS

- Développer une démarche interne anticorruption
- Evaluer nos tiers sur l'anticorruption
- Intégrer la démarche de devoir de vigilance du Groupe SNCF

NOS ACTIONS

2023 a permis d'ancrer l'éthique dans la gouvernance et le pilotage de la société. Les actions en lien avec l'éthique se déploient en cohérence avec le plan stratégique de l'entreprise. Notre objectif en 2024 ? Impliquer l'ensemble des collaborateurs autour de nos valeurs éthiques.



Gouvernance responsable

Un engagement porté par la direction

C'est toute l'entreprise qui est engagée, depuis ses plus hautes instances dirigeantes : Le COMEX de notre actionnaire SNCF RESEAU, le Codir de SFERIS, mais aussi le comité d'éthique, de déontologie et de conformité au sein du conseil de surveillance de SFERIS.



Loyauté des pratiques

Le déploiement d'un programme anti-corruption

- **Un code de conduite anti-corruption SFERIS**, incluant notamment une politique cadeaux et invitations. Il détaille les règles à respecter et précise les comportements qui sont contraires aux lois, règlements ainsi qu'aux valeurs et principes éthiques de SFERIS.

[En savoir plus](#)

- **Un dispositif d'alerte** permettant le recueil et le signalement de tout fait contraire à la loi et aux règles éthiques adoptés par SFERIS.

➔ **Entre 2021 et 2023, 230 salariés (dont 141 cadres) ont suivi une formation anti-corruption. Il reste à former xx agents.**

NEW SFERIS projette avec l'aide de SFERIS Formation de déployer un e-learning qui sera disponible fin 2024 début 2025 sur la plateforme LMS.

➔ **Nombre d'incidents en procédure d'alerte en 2023 : 2 dont 1 pour harcèlement moral.**

Éthique des achats

L'évaluation de nos fournisseurs

SFERIS s'engage pour des pratiques commerciales respectueuses des droits humains, de l'environnement et de la société. Nous attendons le même niveau d'exigence de la part de nos fournisseurs et sous-traitants. C'est pourquoi, tout référencement d'un fournisseur donne lieu à la signature des conditions générales d'achat (CGA), une lettre d'engagement et une évaluation à l'aide d'un questionnaire. Objectif ? L'inciter à développer une démarche éthique. Par ailleurs, la charte relation fournisseurs et RSE a été mise à jour en 2023, dans une optique de sélection de produits et services innovants, plus performants et responsables.

[Consulter la charte](#)



➔ **Les fournisseurs stratégiques SFERIS engagés dans une démarche RSE continuent à augmenter, passant de 31% en 2022 à 44% en 2023, et 49% détiennent un label RSE (contre 40% en 2022).**

➔ **L'outil testé en 2023 pour simplifier et fluidifier la pré-qualification de nos fournisseurs stratégiques a permis de référencer plus de 400 fournisseurs.**

NEW À compter de mai 2024, cet outil sera remplacé par un outil piloté par le Groupe SNCF pour apporter une vision globale Groupe. Des audits RSE de fournisseurs vont débuter en 2024.

Devoir de vigilance

Vers une prévention du risque sur toute notre chaîne de valeur

Le devoir de vigilance porté au niveau du Groupe SNCF est intégré par SFERIS ; et ce, plus particulièrement en matière de sécurité. SFERIS œuvre activement à l'amélioration de la sécurité de toutes les personnes qui travaillent sur ses sites et chantiers. L'intégrité physique des personnes étant en jeu, SFERIS exige de ses fournisseurs a minima le même niveau de sécurité lorsqu'ils interviennent pour son compte.

RGPD

Poursuite de la mise en conformité

En 2023, nous avons poursuivi le travail de formalisation de nos procédures et de mise en conformité de nos principaux traitements.

5 Renforcer notre implication dans les territoires

Depuis sa création, SFERIS contribue activement au développement du territoire de par sa politique d'emploi et d'achats responsables, mais aussi l'orientation de ses investissements. Notre ambition ? Être un acteur clé d'un développement territorial vertueux pour tous.

NOS OBJECTIFS

- Favoriser les embauches en local
- Privilégier les achats locaux
- Contribuer au développement de nouveaux moyens de transport dans le cadre de la loi d'orientation des mobilités

NOS ACTIONS

Emploi local, achats locaux et nationaux, projets innovants en matière de mobilité durable... SFERIS participe à façonner un territoire attractif, en répondant à ses défis. En 2023, nous avons poursuivi nos actions d'implication sur le territoire.



En 2023, nous avons poursuivi nos actions d'implication sur le territoire.

Emploi local

SFERIS, levier d'insertion locale

SFERIS recrute prioritairement sur le bassin d'emploi où s'effectuent ses chantiers, et participe activement à la réinsertion professionnelle. Notre engagement ? Recruter sur le savoir-être et former avant tout des personnes motivées, faisant preuve de maturité professionnelle et d'esprit d'équipe ; même sans expérience professionnelle.

SFERIS crée de vraies trajectoires professionnelles qui permettent d'évoluer grâce à une formation continue, et des passerelles pour accéder à d'autres métiers du ferroviaire notamment au sein du groupe SNCF.

→ **Les lieux d'habitation de nos collaborateurs sont répartis sur 90 % du territoire.**

[Découvrez le parcours de Karim, Responsable de site.](#)

Achats responsables

Des achats locaux et nationaux

Conformément à sa préférence donnée aux circuits courts et aux fournisseurs français ou européens, SFERIS a réalisé en 2022 96 % de ses achats en France et 4 % en Europe.

Par ailleurs, SFERIS procède au référencement et à l'évaluation de ses fournisseurs stratégiques sur des critères RSE et a élaboré une Charte relation fournisseurs et RSE formalisant ses attentes.

[En savoir plus voir Axe 4](#)



SFERIS contribue à dynamiser le territoire pour le rendre plus attractif.

Lionel Raclot,
Directeur Commercial

Mobilité durable

Le renforcement de notre ancrage territorial

Le développement de nouvelles prestations sur la gestion et la sécurisation des passages à niveaux, comme notre implication croissante sur la maintenance d'infrastructures ferroviaires hors RFN, accélèrent notre implantation territoriale.

De nouvelles solutions de transport pour tous

Comment rouvrir de petites lignes ferroviaires à moindre coût, avec un faible trafic voyageurs ? En réponse à la loi d'orientation des mobilités, qui transfère une partie du réseau ferroviaire aux régions, SFERIS participe à 2 projets innovants pour une desserte fine du territoire dans le cadre de partenariats :

DRAISY :

un train très léger de 30 places assises (80 au total) pour les petites lignes faiblement exploitées



Système FLEXY :

une navette ferroviaire ultra légère bi-modale (rail-route), de 14 places pour les petites lignes non circulées avec exploitation dédiée
[Découvrez le système Flexy](#)



Notre valeur ajoutée ? SFERIS conçoit une infrastructure adaptée à la circulation de mobiles très légers, définit des règles de maintenance pour garantir la sécurité avec des coûts d'exploitation réduits, et enfin, gère le système de surveillance de voie embarqué.

Après une phase d'essais en 2022-2023 réalisés sur la base d'Arcis (Aube) et de Rosporden/Concarneau (Finistère), la navette Carflex devrait être commercialisée dès 2027.

En 2023, SFERIS a aménagé une plateforme en Bretagne pour procéder aux premiers essais roulants d'un prototype. Enfin, nous nous sommes rapprochés des nouveaux partenaires Railenium et Railway dans le cadre de projets d'optimisation de la maintenance des lignes de desserte fine du territoire.

En savoir plus

➔ **Flexy devrait occasionner une baisse globale de 30% des coûts sur l'ensemble de son cycle de vie.**

AXE

6

Sensibiliser chacun aux enjeux environnementaux et sociétaux

Notre démarche RSE n'a de sens que si elle est partagée par nos parties prenantes, qu'elles soient internes (collaborateurs) ou externes (clients, fournisseurs...). C'est pourquoi nous souhaitons à la fois engager chacun et chacune dans notre action, et rendre compte de notre progression en toute transparence.

NOS OBJECTIFS

- Faire progresser notre notation EcoVadis
- Développer nos actions Colibri

NOS ACTIONS

Nos actions de fond en RSE continuent de mûrir et de se développer, comme en témoignent l'amélioration de notre notation EcoVadis. De plus en plus de collaborateurs sont impliqués dans la démarche, les indicateurs de suivi se consolident et la RSE rentre progressivement dans le processus de fonctionnement de SFERIS.



75/100
SCORE GLOBAL



80/100
ENVIRONNEMENT



80/100
SOCIAL &
DROITS HUMAINS



60/100
ÉTHIQUE



60/100
ACHATS RESONSABLES



Labellisation

SFERIS, à nouveau médaillé OR EcoVadis en 2023 !

Dès 2021, SFERIS s'est lancée dans une démarche volontaire d'évaluation de sa maturité en matière de responsabilité sociétale.

→ *En 2023, SFERIS obtient de nouveau une médaille d'or avec une note de 75/100 (vs 68/100 en 2022) et rejoint ainsi les 3% d'entreprises les plus performantes dans le domaine.*

Formalisation

Quels retours sur le rapport RSE SFERIS 2022 ?

Après notre plaquette RSE qui présentait nos ambitions RSE (+ lien), SFERIS a publié son 1^{er} rapport RSE fin 2023. Définissant nos engagements et notre structuration RSE, le rapport RSE SFERIS est une source de fierté pour les collaborateurs qui transmettent ce document à nos partenaires et nos fournisseurs. C'est aussi une bonne synthèse de notre démarche et de nos actions en matière de RSE !

Implication des parties prenantes

Des actions colibri pour embarquer tous les collaborateurs

Plus qu'une démarche, le colibri est devenu un symbole ancré dans l'entreprise, qui rassemble les bonnes pratiques mises en place. Les distributions de gourdes d'eau, le recyclage des EPI, l'insertion et la pratique du zéro déchet font partie des actions importantes de l'année.

→ *En 2023, 22 actions Colibri ont été lancées, dont 12 actions autonomes, 4 à développer et 6 à démarrer, soit un taux de 58% d'avancement.*

Retour sur les ateliers fresques du climat

La fresque du climat nous a fait prendre conscience de l'urgence à élaborer une stratégie de décarbonation au niveau du comité de pilotage RSE. Après les calculs carbone annualisés et la mise en place d'actions Colibri sur le carbone, nous travaillons sur la réalisation d'une feuille de route de décarbonation à horizon 2030.

→ *2 sessions de fresque du climat réunissant 21 participants en janvier 2024.*

→ *3 collaborateurs de SFERIS ont été formés à la stratégie de décarbonation par Carbone 4.*

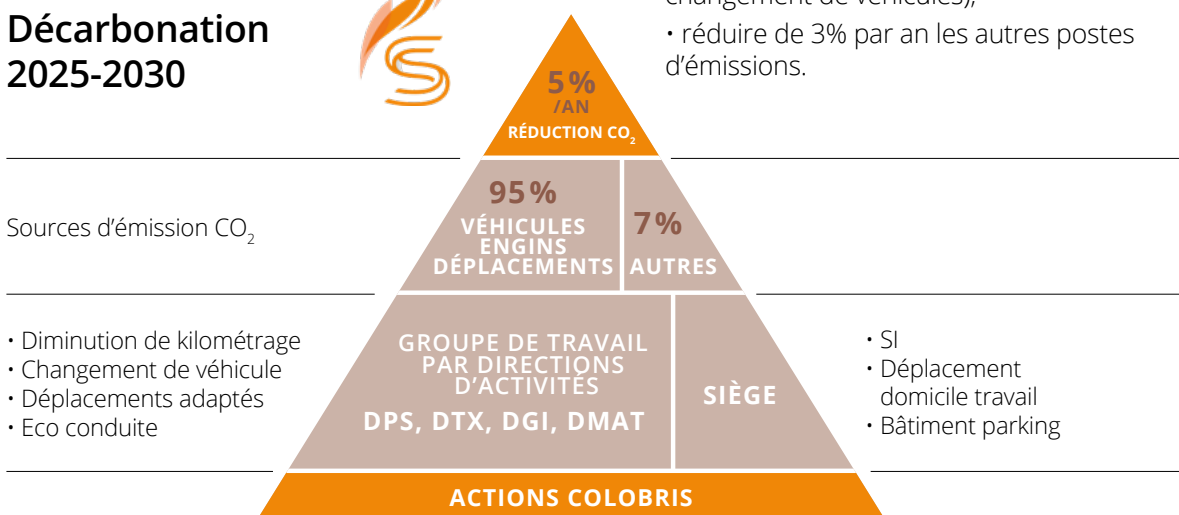
Stratégie de décarbonation 2030-2050

Nos axes prioritaires

La stratégie carbone a été un sujet majeur en 2023, travaillé en COPIL RSE, lors des fresques du climat, en actions Colibri et en réunions ciblées avec le Comité de Direction. Nous avons ainsi élaboré un plan d'action à horizon 2025-2030 qui doit maintenant se développer de manière concrète et pratique en 2024 afin de pouvoir être lancé en 2025. D'ici 2030, SFERIS devra :

- réduire de 5% par an les émissions des véhicules (diminution du kilométrage et changement de véhicules);
- réduire de 3% par an les autres postes d'émissions.

Décarbonation 2025-2030



Développer une dynamique sportive et active au sein de l'entreprise

↳ Dépassement de soi, esprit d'équipe... Les valeurs portées par le sport sont inspirantes pour le monde de l'entreprise. SFERIS soutient la Fédération Française de Triathlon et aide à l'insertion de sportifs de haut niveau pour véhiculer ces belles valeurs dans l'entreprise.

NOS OBJECTIFS

- Encourager l'emploi de sportifs de haut niveau à travers le dispositif de Convention d'insertion professionnelle (CIP)
- Soutenir la Fédération Française de triathlon et de paratriathlon.

NOS ACTIONS

L'année 2023 a été rythmée par nos participations aux grands prix sous l'impulsion de la FFTRI et de Louis NOËL, notre sportif de haut niveau. Nos objectifs en 2024 ? Poursuivre notre partenariat et vivre pleinement les JOP 2024 !



Insertion

L'emploi de sportifs de haut niveau

Début 2022, SFERIS a accueilli un sportif de haut niveau en contrat adapté.

Cet athlète en équipe de France de paratriathlon intervient dans l'entreprise en tant qu'ingénieur environnement.

Sa mission ? Nous aider à structurer et déployer notre stratégie RSE.

SFERIS souhaite ainsi non seulement renforcer la cohésion, l'exigence et la performance au sein de l'entreprise, mais aussi permettre à un athlète de concilier carrière sportive et vie professionnelle.

Cette expérience réussie ouvrira la porte à d'autres recrutements de ce type.

SFERIS est extrêmement satisfait de cette expérience !

Sponsoring solidaire

Le soutien de la F.F.TRI, un sport citoyen responsable

SFERIS reconduit son partenariat avec la Fédération Française de triathlon et de paratriathlon (FFTRI) et se concentre sur cette collaboration. Pourquoi ce choix ?

- Ce sport, alliant natation, cyclisme et course à pied, est un vecteur de communication fort véhiculant des valeurs communes avec les nôtres : respect, performance et sécurité.
- Le triathlon est un sport qui nous ressemble : 100 % en extérieur, avec des déplacements, de l'effort physique, de l'endurance...
- Enfin, nous sommes convaincus du lien entre le bien-être physique et le bien-être professionnel.

➔ *Un sweat shirt aux couleurs de SFERIS et des équipes de France de Triathlon a été offert comme cadeau de fin d'année aux collaborateurs.*

NEW *SFERIS poursuit sa participation active à la sécurisation des parcours lors du triathlon de Bordeaux en juin 2024 avec également deux équipes mixtes au départ de la course.*



Paris 2024

SFERIS à l'heure des JOP

Préparation intensive de Louis Noël pour les sélections, campagne de soutien et d'encouragement... SFERIS prépare et fête collectivement les JOP ! A l'issue des épreuves de triathlon, une manifestation au sein du siège social SFERIS est prévue pour célébrer la 3^e année de notre partenariat avec la FFTRI, mais aussi les victoires des compétitrices et compétiteurs des équipes de France.

NEW *Louis NOËL a été sélectionné pour participer aux épreuves de paratriathlon pour les JO Paris 2024.*

« Notre partenariat avec la F.F.TRI et notre triathlète incarne l'excellence, la résilience et l'esprit d'équipe.



Nos orientations et ambitions

Que retenir de l'année 2023 ?
Quelle est la stratégie carbone de SFERIS ?
Quels sont les prochains défis ?

Rencontre avec Jean-Philippe Such,
DG adjoint de SFERIS et sponsor de la politique RSE.

Quel bilan dressez-vous de l'année 2023 ?



Je tiens à remercier toutes les équipes grâce à qui, chaque année, nous progressons dans notre démarche RSE ; tant sur le fond que sur la forme, comme en témoigne l'amélioration de notre notation EcoVadis. Au-delà de nous donner un avantage concurrentiel certain - puisque nous avons rejoint les 3% d'entreprises évaluées les plus performantes, la RSE constitue pour SFERIS un projet positif, fédérateur, qui fait sens et apporte de la fierté à tous. Nous sommes heureux de constater que les collaborateurs se mobilisent sur ce sujet. Nous avons ainsi développé plus de 22 types d'actions Colibri (recyclage des EPI, gourdes, trajets auto bas carbone...), dont certaines sont des initiatives de collaborateurs comme les bases de vie vertes.

[voir Axe 2](#)



Où en êtes-vous dans votre démarche ?

2021 et 2022 ont été pour SFERIS des années de découverte de la RSE, puis de formalisation de la démarche avec la publication de notre premier rapport RSE et l'obtention de deux notations EcoVadis fort encourageantes.

En 2023, nous avons gagné en maturité. Nous avons continué à nous structurer, mais avons également commencé à prendre du recul et à nous poser des questions. Par exemple, le calcul de notre bilan carbone annuel montre que nos véhicules constituent 93% de nos émissions de CO₂. Nous avons progressé dans nos actions, certes, mais pas



SFERIS a su faire de la RSE une opportunité qui mobilise ses équipes.

suffisamment pour atteindre notre objectif de décarbonation.

Quelles sont les orientations de la stratégie carbone 2030-2050 de SFERIS ?



Notre objectif est, d'ici 2050, de réduire de 5% par an les émissions de nos véhicules et de 3% les autres postes d'émissions (informatique, immobilier) ; et ceci, afin d'infléchir notre trajectoire de décarbonation au rythme de 2 500 tonnes par an. Ce scénario, défini suite à de nombreuses séances de travail, nous permet d'avoir une influence directe et de rester sous la courbe des 2°C de réchauffement climatique fixés par l'accord de Paris.

Ce qui signifie, très concrètement, qu'il ne suffit plus seulement de s'attaquer aux facteurs externes pour diminuer notre nombre de kilomètres parcourus. Nous devons aujourd'hui traduire cette stratégie à travers nos actions Colibri mais également engager des projets plus structurants pour modifier notre façon de travailler.

Quels sont vos prochains défis ?

Nous allons mettre en place une comptabilité analytique carbone, courant 2024, afin de mieux connaître et mesurer l'impact de nos chantiers. Ainsi, nous pourrions donner le choix à nos clients d'opter pour des solutions plus vertes. A cet effet, nous expérimentons des bases de vie vertes sur nos chantiers. Enfin, dernière étape : à terme, nous pourrions choisir nos chantiers en fonction de leurs impacts. Ce qui induit un repositionnement de notre activité vers des activités bas carbone. 2024 marque par conséquent la poursuite de notre dynamique. Il s'agit d'aller plus loin, tous ensemble, en nous appuyant sur des objectifs précis !

Nos indicateurs RSE

	2022	2023
Axe 1 Agir pour un haut niveau de sécurité		
SANTÉ SÉCURITÉ AU TRAVAIL		
Démarche Stop AT, nombre de managers formés en 2021-22	+ de 200	/
Campagne de sensibilisation aux risques liés aux produits psycho-actifs, nombre de personnes formées	+ de 100	NC
Dépistage alcool et drogue	+ de 400	+ de 100
Prévention risque routier : sensibilisations lors des journées blanches sécurité de chaque direction d'activité	100 %	178 DEPA réalisés en 2023 et 192 en 2024
Taux de fréquence des accidents du travail avec arrêt	12,82	12,82 en septembre 2024
SÉCURITÉ D'EXPLOITATION FERROVIAIRE		
Evolution du nombre d'évènements ferroviaires	-20%	-7%
Axe 2 Réduire l'empreinte environnementale de nos activités		
BILAN GES		
Part des véhicules sur l'empreinte carbone de SFERIS	92 %	90 %
PROJET "BAS CARBONE"		
Flotte automobile électrique et hybride	25	36
Challenges éco conduite sur 5 semaines	2	2
Engins électriques et hybrides	2	2, 15 avec outillages
Axe 3 Améliorer la performance sociale		
INSERTION ET MOBILITÉ		
Recrutement	271 dont 100 en CDI	
Alternance	15	
Mobilité interne	19%	
FORMATION		
Formation interne (au moins 1 formation)	87 % des salariés	
Jours de formation (en moyenne)	6,3 jours	
Taux d'emploi de personnes en situation de handicap	1,14%	
QUALITÉ DE VIE AU TRAVAIL (QVT), Baromètre SNCF "C'est à vous"		
Indicateur Engagement	90/100	
Indicateur QVT	84/100	
Indicateur Sens du travail	93/100	
Axe 4 Développer une éthique irréprochable		
Formation anti-corrupcion	259 salariés formés depuis 2019	
Nombre d'incidents en procédure d'alerte	0	
Fournisseurs engagés dans une démarche RSE	31 %	44 %
Fournisseurs ayant un label RSE	40 %	50 %
Axe 5 Renforcer notre implication dans les territoires		
Lieux d'habitation des collaborateurs	90 % du territoire	
Zone de densité 1 - Densément peuplées	25 %	
Zone de densité 2 - Densité intermédiaire	20 %	
Zone de densité 3 - Peu denses	39 %	
Zone de densité 4 - très peu denses	16 %	
Achats en France	96%	idem
Achats en Europe	4%	idem
Axe 6 Sensibiliser chacun aux enjeux environnementaux et sociétaux		
LABELLISATION		
Label EcoVadis	Or (68)	Or (75)
Fresques du climat		2 sessions (21 pers.) 01/2024
Axe 7 Développer une dynamique sportive et active au sein de l'entreprise		
INSERTION		
Emploi en contrat CIP	1	

**Pour toute question, contactez-nous :
communication@sferis.fr**

Merci à tous les contributeurs qui ont participé à la réalisation de ce rapport RSE
Rédaction : Valérie Rilos, consultante-rédactrice en communication RH, QVCT, RSE et transformation
des organisations.
Conception-réalisation : Anja Krohne, Designhaus
Crédits photo : SFERIS, F-Boukla Activ_Images, Fetri / World Triathlon, Pixabay, Pexels



SIÈGE SOCIAL

111, avenue de France

75013 Paris

sferis.fr